

1.

TELEPÜLÉSRENDEZÉSI ESZKÖZÖK TERVEZETE

(jóváhagyásra kerülő munkarészek)

Településszerkezeti terv módosítása (határozattal jóváhagyandó)

..../2018.(...) határozat-tervezet mellékletekkel

Helyi építési szabályzat módosítása (rendelettel jóváhagyandó)

...../2018.(.....) számú rendelet-tervezet a HÉSZ módosításáról szabályozási tervi melléklettel

H a t á r o z a t - t e r v e z e t

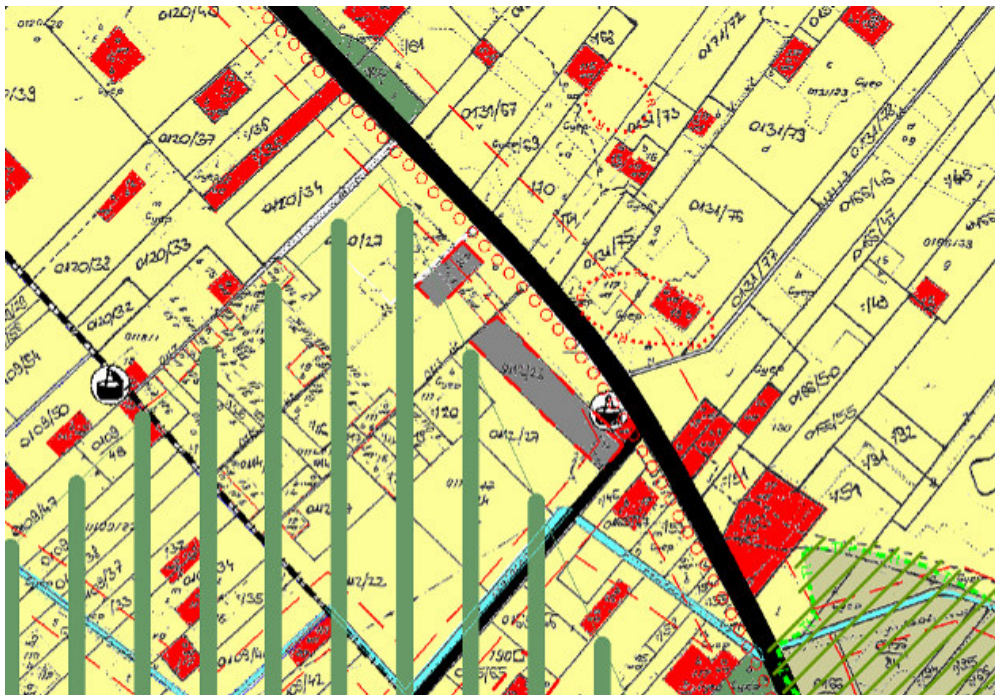
Tárgy: településszerkezeti terv módosítása

Petőfiszállás Község Önkormányzat Képviselő-testülete az épített környezete alakításáról és védelméről szóló 1997. évi LXXVIII. törvény 6.§(1) bekezdés szerinti feladatkörében a 283/2003.(X.9.) határozattal jóváhagyott településszerkezeti tervéről az alábbiak szerint határoz:

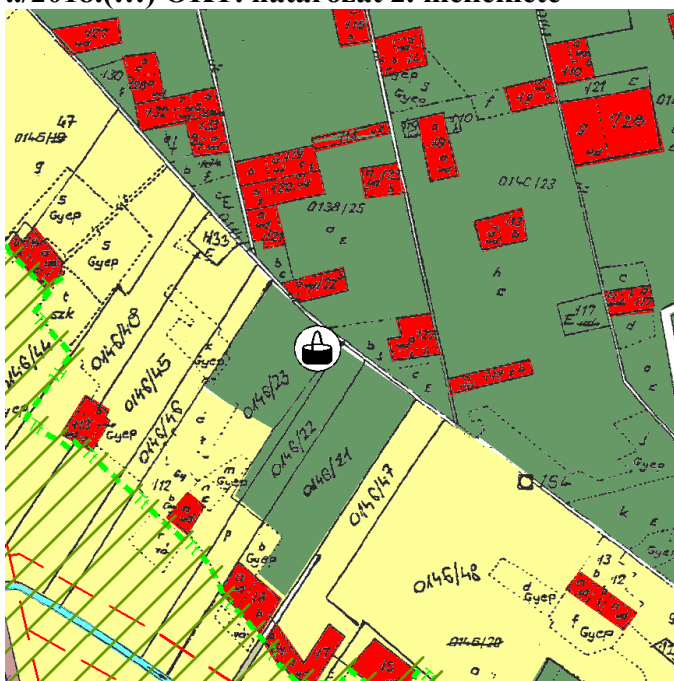
- 1.) A T-1 jelű településszerkezeti tervét településfejlesztési döntés alapján az alábbiak szerint módosítja:
Mezőgazdasági terület helyén különleges beépítésre szánt területként élelmiszeripari üzemi területet jelöl ki az 1. melléklet szerint.

- 2.) A biológiai aktivitásérték változatlansága érdekében mezőgazdasági terület helyén 8,5 ha erdőterületet jelöl ki a 2. melléklet szerint és egyidejűleg a területet hektárban számolva 36,18 biológiai aktivitásérték többletet rögzít.

../2018.(...) ÖKT. határozat 1. melléklete



../2018.(...) ÖKT. határozat 2. melléklete



Petőfiszállás Községi Önkormányzat Képviselő-testületének .../2018.(...) önkormányzati rendelete a helyi építési szabályokról szóló 12/2003.(X.9.) rendelet módosításáról

Petőfiszállás Községi Önkormányzat Képviselő-testülete az épített környezet alakításáról és védelméről szóló 1997. évi LXXVIII. Törvény 62.§ (6) bekezdés 6. pontjában kapott felhatalmazás alapján az Alaptörvény 32. cikk (1) a) pontjában és az épített környezet alakításáról és védelméről szóló 1997. évi LXXVIII. Törvény 13.§(1) bekezdésében meghatározott feladatkörében eljárva a településfejlesztési koncepcióról, az integrált településfejlesztési stratégiáról és a településrendezési eszközökről, valamint egyes településrendezési sajátos jogintézményekről szóló 314/2012. (XI. 8.) Kormányrendelet 42.§ szerinti tárgyalásos eljárásban véleményezésre jogosult államigazgatási szervek, önkormányzatok és a 7/2017.(VII.18.) önkormányzati rendelet szerinti partnerek véleményének kikérésével a következőket rendeli el:

1.§ Petőfiszállás Községi Önkormányzat Képviselő-testületének a helyi építési szabályokról szóló 12/2003.(X.10.) ÖK. rendelete (a továbbiakban: R) 7.§(1)bekezdése a következő df)-dg) alpontokkal egészül ki::

„df) (Kmü) Mezőgazdasági üzem
dg) (Kéü) Élelmiszeripari üzem”

2.§ A R 16.§ a következő 6-7. pontokkal egészül ki:

6. Mezőgazdasági üzem (Kmü)
7. Élelmiszeripari üzem (Kéü)

3.§ A R „Élelmiszeripari üzem” szakasz című következő 21/B. §-sal egészül ki:

21/B.§ (1) (Kéü) jelű élelmiszeripari üzem területen

- a) élelmiszerfeldolgozást szolgáló és ahhoz kapcsolódó üzemi építmény,
- b) szociális épület,
- c) kereskedelmi, szolgáltató épület,
- d) a gazdasági tevékenységi célú épületen belül lakás elhelyezhető:

(2) Telek területe: min. 1000 m²

(3) Beépítés módja: szabadonállóan

(4) Beépítettség: max 40%

(5) Építménymagasság: max 9 m

(6) Zöldfelület: min. 40%”

4.§ E rendelet hatályba lépésével egyidejűleg:a R mellékletét képező Igazgatási terület m=1:16 000 méretarányú szabályozási terve e rendelet 1. melléklete szerint módosul.

5.§ E rendelet az elfogadását követő napon lép hatályba és a folyamatban lévő ügyekben is alkalmazható, amennyiben a kérelem kedvezőbb elbírálását teszi lehetővé.

Szász János Attila
Polgármester

Toldi Zsolt
jegyző

1. melléklet .../2018.(...) önkormányzati rendelethez

A R külterületi szabályozási tervi melléklete az alábbiak szerint módosul:

